



АДМИНИСТРАЦИЯ ГОРОДА ПЕРМИ
ДЕПАРТАМЕНТ ЗЕМЕЛЬНЫХ ОТНОШЕНИЙ

РЕШЕНИЕ

О размещении объектов № 2155 от 20.11.2019

г. Пермь, ул. Сибирская, 15

Департамент земельных отношений администрации города Перми в соответствии с пунктом 3 статьи 39.36 Земельного кодекса Российской Федерации, Положением о порядке и условиях размещения объектов на землях или земельных участках, находящихся в государственной или муниципальной собственности, на территории Пермского края без предоставления земельных участков и установления сервитутов, публичного сервитута, утвержденным постановлением Правительства Пермского края от 22.07.2015 № 478-п

разрешает ООО «Социальные проекты» (ИНН 5903139891, ОГРН 1185958065260, место нахождения: 614046, Пермский край, г. Пермь, ул. Барамзиной, д. 54, кв. 162)

размещение объекта: элементы благоустройства территории, в том числе малые архитектурные формы, за исключением некапитальных нестационарных строений и сооружений, рекламных конструкций, применяемых как составные части благоустройства территории

на землях: государственная собственность на которые не разграничена

на срок: 1 год

местоположение: Пермский край, г. Пермь, Свердловский район, западнее жилого дома по ул. Холмогорской, 2д

Территория, согласно схеме, расположена в зоне с особыми условиями использования территорий: приаэродромная территория аэродрома аэропорта Большое Савино.

ООО «Социальные проекты»:

1. Соблюдать правила охранных зон воздушного пространства, установленные постановлением Правительства Российской Федерации

от 11.03.2010 № 138 «Об утверждении Федеральных правил использования воздушного пространства Российской Федерации»;

2. Соблюдать требования пункта 3.6 Правил благоустройства и содержания территории в городе Перми, утвержденных решением Пермской городской Думы от 18.12.2018 № 265.

Приложение: схема предполагаемых к использованию земель или части земельного участка на 1 л. в 1 экз.

И.о. начальника отдела
предоставления земельных участков
по работе с юридическими лицами



Н.Н. Борцова

Схема предполагаемых к использованию земель или части земельного участка

Объект:

Элементы благоустройства территории, в том числе малые архитектурные формы, за исключением некапитальных нестационарных строений и сооружений, рекламных конструкций, применяемых как составные части благоустройства территории.

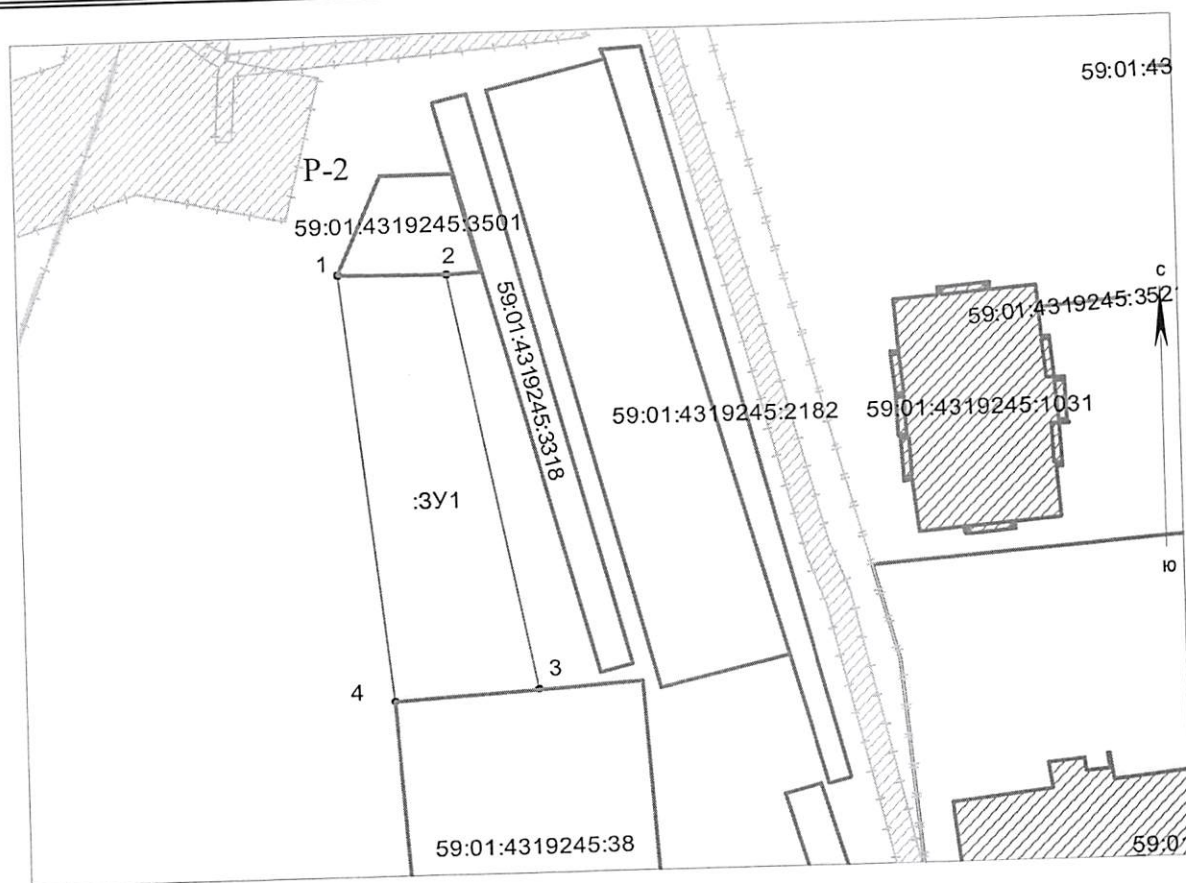
Местоположение: Пермский край, г. Пермь, Свердловский район, западнее жилого дома по ул. Холмогорская, 2д

Площадь земель или части земельного участка, кв. м: 1000

Категория земель: Земли населенных пунктов

Вид разрешенного использования:

Обозначение характерных точек границы	Координаты, м	
	X	Y
:ЗУ1 Площадь участка 1000 кв.м.		
1	514949.66	2234149.66
2	514949.45	2234163.84
3	514889.98	2234174.63
4	514888.81	2234155.69
1	514949.66	2234149.66



Масштаб 1: 1000

Условные обозначения: :ЗУ1 территория проектируемого размещения Объекта
 59:01:4319245 надпись номера кадастрового квартала
 • характерная точка границы территории размещения объекта
 — существующая часть границы, имеющиеся в ГКН сведения о которой достаточны для определения ее местоположения
 — граница планируемого размещения объекта
 — часть границы кадастрового квартала

Описание границ смежных землепользователей:

от точки 1 до 2 - земельный участок с кадастровым номером 59:01:4319245:3501
 от точки 2 до 3 - городские земли
 от точки 3 до 4 - земельный участок с кадастровым номером 59:01:4319245:38
 от точки 4 до 1 - городские земли

Заявитель: Директор ООО «Социальные проекты» *А.Ю. Плехов*